

NOUVEAU!! 4 PIECES VUE EXCEPTIONNELLE PORT & GRAND PRIX

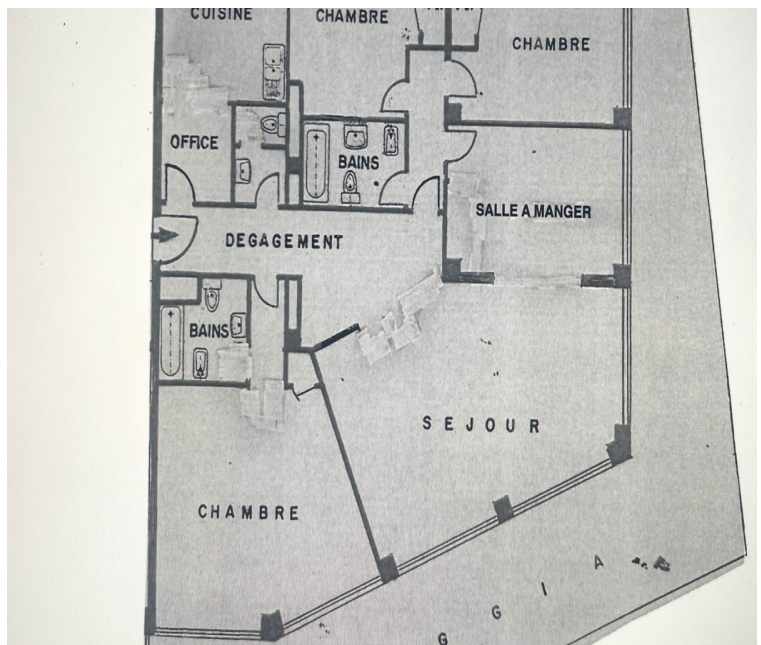
26 000 € + 900 €

Type :	Appartement	Superficie totale :	275 m2
Nombre de pièces :	4	Superficie habitable :	175 m2
Quartier :	Condamine	Parkings :	1
Etage :	10	Cave :	0

Cet appartement familial, idéalement situé dans le quartier du Port et en étage élevé, est à proximité de toutes commodités (commerces, transports en commun, restaurants...).

Actuellement en cours de travaux, il se compose d'une entrée, d'un spacieux séjour avec salle à manger, d'une cuisine indépendante équipée, d'une suite parentale avec salle de douche, de deux chambres, d'une salle de douche et d'un WC indépendant; de deux grandes terrasses dont une bénéficiant d'une magnifique vue sur le Port et le Grand Prix.

Un parking complète cette offre (possibilité de louer un double parking en sus).





Europagence
1, avenue Henry Dunant 98000 Monaco
Téléphone : +377 93 30 81 00
contact@europagence.mc
<http://www.europagence.mc>

NOUVEAU!! 4 PIECES VUE EXCEPTIONNELLE PORT & GRAND PRIX

